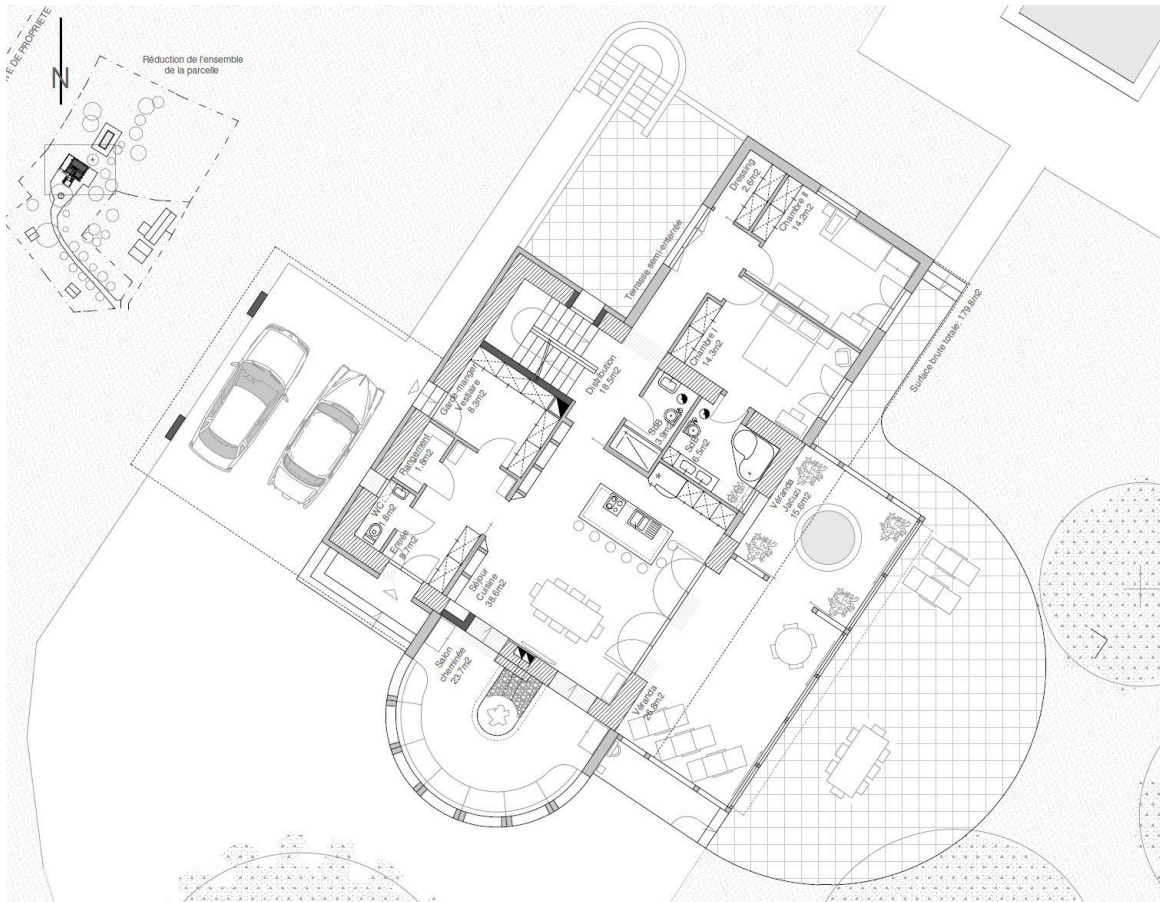




TRANSFORMATION D'UNE VILLA A THOIRY

2008

Conception de projet.



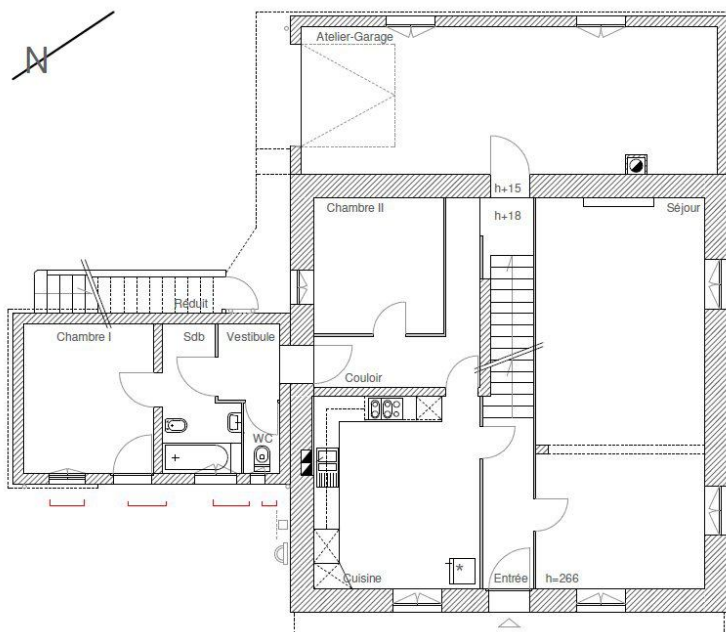
Ce projet nous à été commandé de toute urgence juste avant les vacances de Noël 2008. Il s'agissait d'agrandir et de développer le plus vite possible une rénovation aux standards écobioécologiques d'une grande et vieille bâtisse au plan tortueux et compliqué. Après un relevé complexe, une expertise technique des structures et une expertise écobioécologique des lieux, nous avons planché nuit et jour sur un réaménagement optimal de l'espace ainsi que l'adjonction d'une annexe en ossature bois, la plus rationnelle possible. Une importante étude avec des recommandations pour rendre le bâtiment bioclimatique, l'emploi de matériaux sains et la réorganisation de l'habitat durant le chantier accompagnait notre travail.

Trois semaines plus tard, le premier rendu d'avant-projet est montré au client. Celui-ci nous affirme le trouver intéressant mais nous demande cependant de revoir l'implantation de la véranda... Peu après avoir envoyé notre note d'honoraires, nous reçûmes de ce grossier personnage une lettre d'avocat nous expliquant qu'il considérait ce travail comme une offre sans engagement et grâce au droit français, ne nous devait rien... Eh oui, cette fois nous nous sommes bien fait avoir; autant donner de la confiture aux cochons!

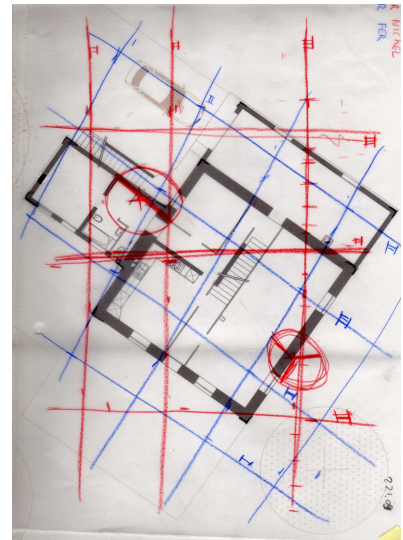
Un relevé délicat:



ELEVATION SUD-EST



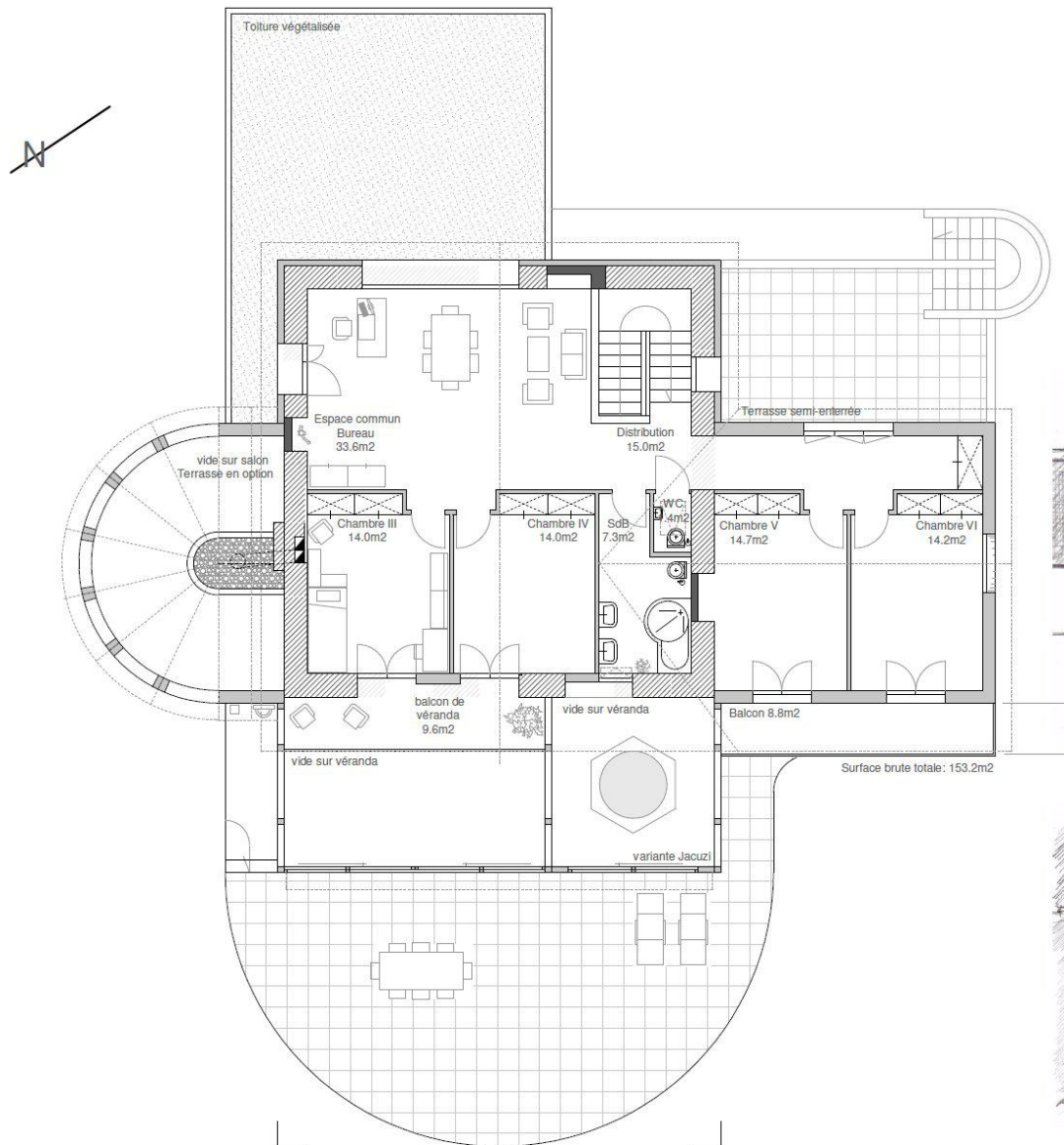
REZ DE CHAUSSEE
131.1m2 habitable



Un affaissement de l'ajout de la façade sud-ouest rendait sa démolition inéluctable. L'étude géobiologique n'avait révélé que deux cheminées cosmotellurique et une double ligne du réseau Hartmann-Nikel mais peu gênante.

L'extension serait construite en premier, puis, dans un deuxième temps, les occupants occuperaient cette nouvelle partie durant la transformation de la partie principale de l'habitation. Il n'était point besoin de se reloger durant les travaux.

Un projet très harmonieux:



Outre la géobiologie, le plan est basé sur une géométrie harmonique poussée qui fait une large place au nombre d'or.

Aménagement intérieur:



Des espaces généreux, un concept d'éclairage et de ventilation Feng-Shui, une rénovation valorisant des éléments intéressants du bâtiment existant...